




MDaemon Mail- und Groupware-Server OTA-Aktivierung mit dem BES

 EBERTLANG Distribution GmbH
Garbenheimer Straße 36
D-35578 Wetzlar

Tel. 06441 67 11 80
Fax 06441 67 11 8222

 Tel. 0820 00 10 36

 Tel. 044 58 65 910

 Tel. 022 21 96 170

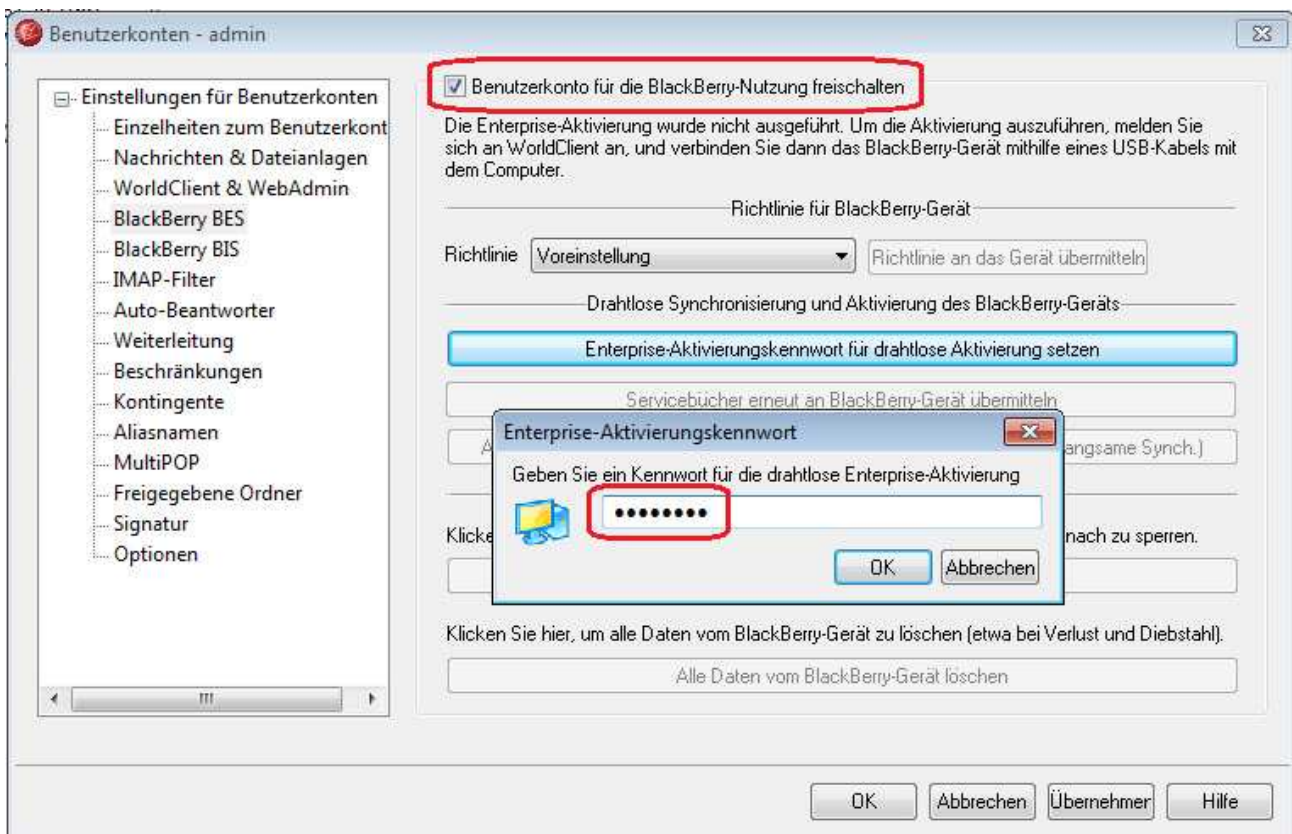
Informationen zum MDaemon Mail- und Groupware-Server finden Sie unter www.altn.de.

Eine 30-Tage-Testversion erhalten Sie unter www.altn.de/download.cfm.

OTA-Aktivierung mit dem BES

Um ein BlackBerry mit dem BES zu verbinden, können Sie zwischen zwei Varianten wählen. Zum einen können Sie das BlackBerry per USB direkt am BES installieren und zum anderen können Sie es „Over The Air“ (OTA) aktivieren. Im Folgenden finden Sie eine Installationsanleitung zur Aktivierung eines BlackBerrys per OTA:

- Öffnen Sie den Benutzerkonten-Manager (Strg+M) und wählen Sie anschließend den Benutzer aus, für den das BlackBerry aktiviert werden soll.
- Wechseln Sie in Fenster „BlackBerry BES“.
- Aktivieren Sie den Schalter „Benutzerkonto für die BlackBerry-Nutzung freischalten“.
- Wählen Sie die gewünschte Sicherheitsrichtlinie aus.
- Klicken Sie auf die Schaltfläche „Enterprise-Aktivierungskennwort für drahtlose Aktivierung setzen“ und vergeben ein Passwort.



Öffnen Sie anschließend Ihren E-Mail-Setup-Wizard auf dem BlackBerry und wählen Sie die Option für die Einrichtung des E-Mail-Accounts in Verbindung mit einem „BlackBerry Enterprise Server“ aus. Folgen Sie nun den Schritten auf dem BlackBerry, um die Einrichtung abzuschließen. Stellen Sie sicher, dass Ihr MDaemon Mail- und Groupware-Server E-Mails extern senden und empfangen kann, ansonsten schlägt die Aktivierung fehl.

Eventuell steht die Option für die Einrichtung des E-Mail-Accounts in Verbindung mit einem BlackBerry Enterprise Server per OTA nicht zur Verfügung. Wählen Sie in diesem Fall die Einrichtung per USB.

Bild 1



Bild2



Aktivieren Sie mit der „Menütaste“ die volle Displayansicht und navigieren mit dem „Trackball“ zum Icon „Einrichten“ (Bild 1). Starten Sie im folgenden Dialog das Programm „Einrichtungsassistent“ (Bild 2).

Bild3



Bild4



Klicken Sie auf „E-Mail-Einrichtung“ (Bild 3). Wählen Sie dann „Ich möchte ein geschäftliches E-Mail-Konto mit einem BlackBerry Enterprise Server nutzen“ (Bild 4).

Bild5



Bild6



Zur

Aktivierung Ihres BlackBerrys benötigen Sie neben Ihrer geschäftlichen E-Mail-Adresse Ihr persönliches Aktivierungskennwort. Das Kennwort erhalten Sie vom BlackBerry-Administrator Ihres Unternehmens. Falls Sie das Passwort bereits erhalten haben, beantworten Sie die nachfolgende Abfrage mit „Ja“ (Bild 5). Geben Sie bitte die korrekten Werte für Ihre E-Mail-Adresse und das Aktivierungspasswort ein und klicken dann auf den „Trackball“.

Bild7



Die folgenden Aktionen laufen nun automatisch ab. Das BlackBerry wird an dem BlackBerry Enterprise Server angemeldet und synchronisiert die Benutzerdaten sowie die Richtlinien für Ihr Gerät. Dieser Vorgang dauert einige Minuten (Bild 7).