



MDaemon Mail- und Groupware-Server


BlackBerry-Aktivierung per USB

 EBERTLANG Distribution GmbH
Garbenheimer Straße 36
D-35578 Wetzlar

Tel. 06441 67 11 80
Fax 06441 67 11 8222

 Tel. 0820 00 10 36

 Tel. 044 58 65 910

 Tel. 022 21 96 170

Informationen zum MDaemon Mail- und Groupware-Server finden Sie unter www.altn.de.

Eine 30-Tage-Testversion erhalten Sie unter www.altn.de/download.cfm.

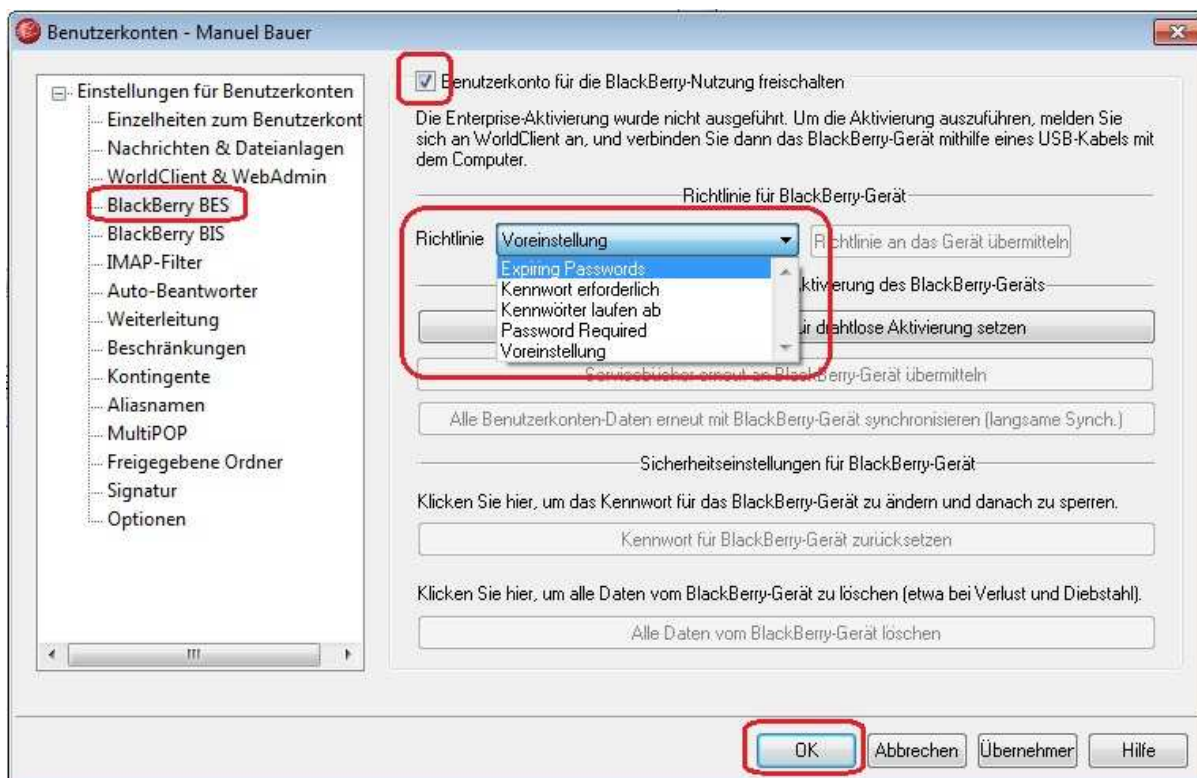
BES-Aktivierung per USB

Systemvoraussetzungen für die USB-Aktivierung:

- Microsoft Internet Explorer ab Version 6
- Die Domäne muss als vertrauter Standort konfiguriert sein.
- Sie gestatten, dass das ActiveX-Element unter der „BlackBerry-Verwaltung“ im WorldClient installiert und ausgeführt wird.

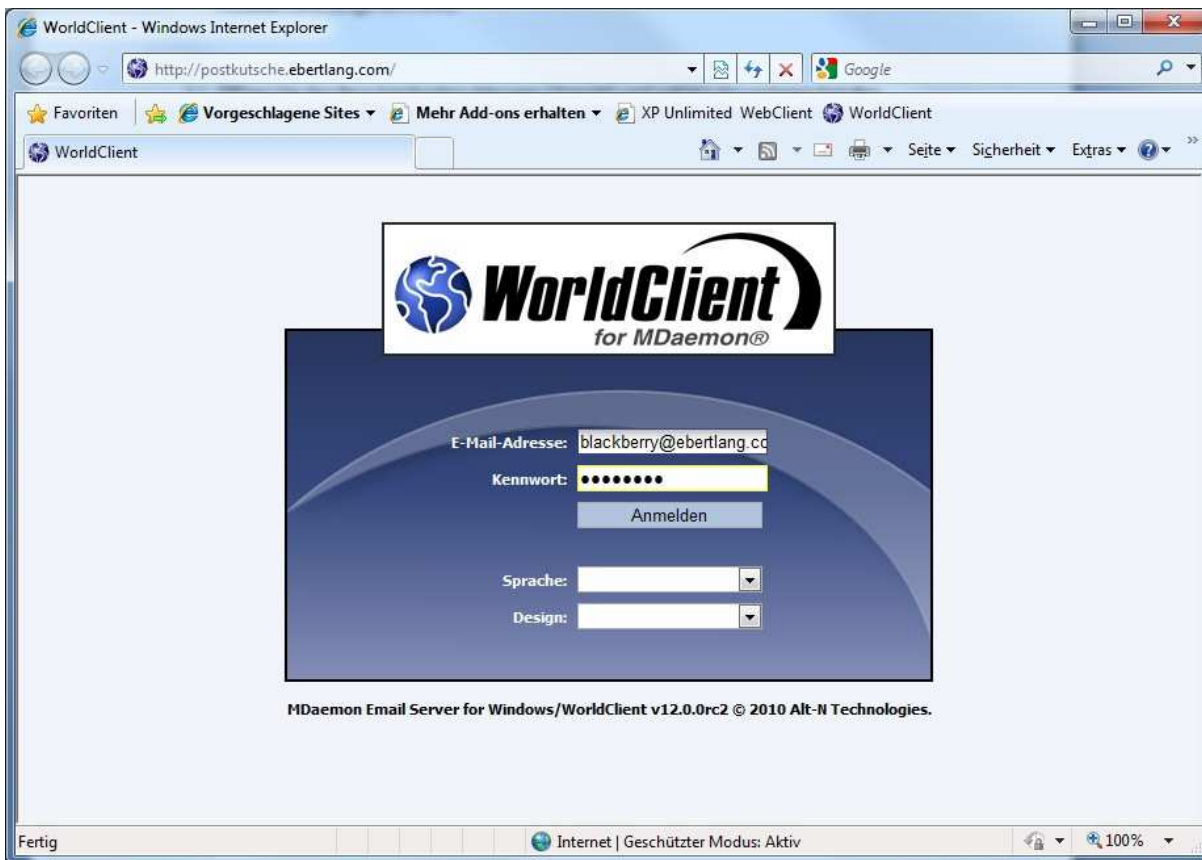
1. Öffnen Sie den Benutzerkonten-Manager (Strg+M) und wählen Sie den entsprechenden Benutzer aus, für den das BlackBerry aktiviert werden soll.
2. Wechseln Sie in das Feld „BlackBerry BES“.
3. Aktivieren Sie den Schalter „Benutzerkonto für die BlackBerry-Nutzung freischalten“
4. Wählen Sie die gewünschte Sicherheitsrichtlinie aus und bestätigen Sie mit „OK“ (Bild1).

Bild1



5. Öffnen Sie den WorldClient und melden Sie sich mit den entsprechenden Benutzerdaten an. (Bild2)

Bild2

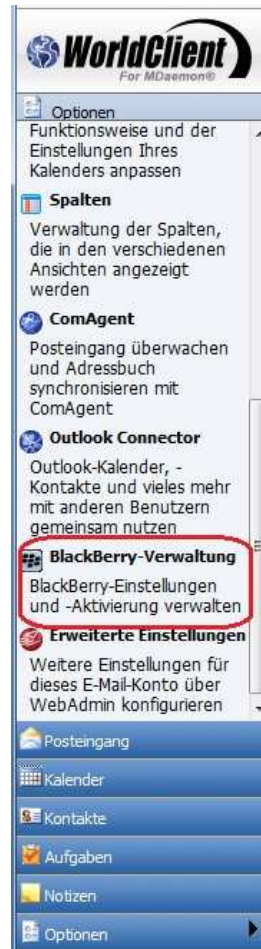


6. Klicken Sie auf den Reiter „Optionen“ und Wählen Sie den Punkt „BlackBerry-Verwaltung“.
Hinweis: Die Funktion muss freigeschaltet sein. (Bild3 + Bild4)

Bild3

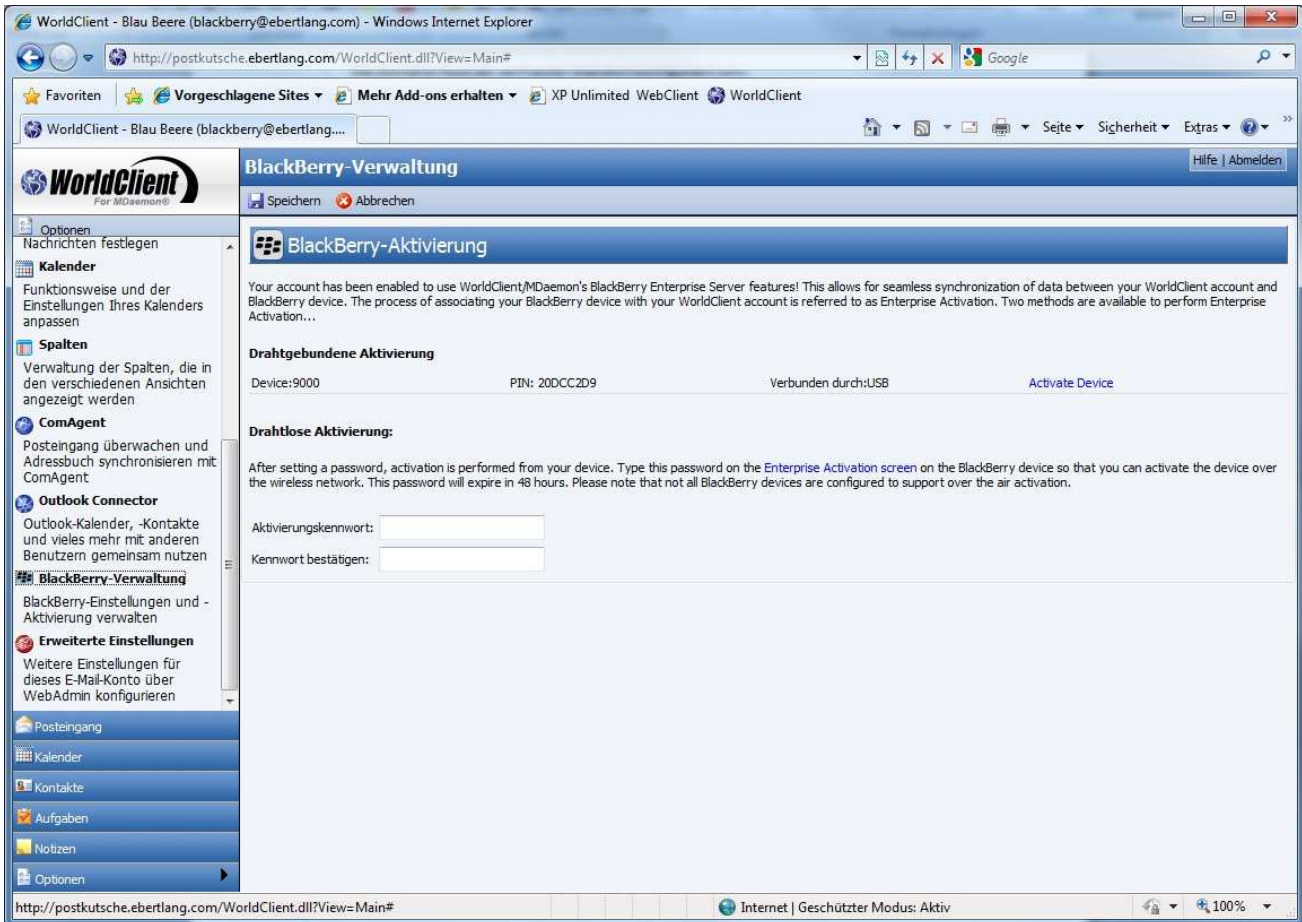


Bild4



7. Falls Sie der Internet Explorer auffordert, ein ActiveX-Add-on von Research in Motion zu installieren, befolgen Sie bitte die Schritte zur Installation.
8. Nach dem Sie das ActiveX-Element installiert haben, verbinden Sie Ihr BlackBerry über ein USB-Kabel mit dem Computer.
9. Windows sucht nun nach einem passenden Treiber für das BlackBerry und installiert diesen (evtl. ist hierfür eine Internetverbindung notwendig).
10. Nach der Installation des Treibers klicken Sie auf „Activate Device“. (Bild5)

Bild5



11. Die folgenden Aktionen laufen nun automatisch ab. Das BlackBerry wird am BlackBerry Enterprise Server angemeldet und synchronisiert die Benutzerdaten sowie die Richtlinien für Ihr Gerät. Dieser Vorgang dauert einige Minuten (Bild6).

Bild6

