



# MDaemon Messaging Server


## Einrichten von ActiveSync unter Windows Mobile

 EBERTLANG Distribution GmbH  
Garbenheimer Straße 36  
D-35578 Wetzlar

Tel. 06441 67 11 80  
Fax 06441 67 11 8222

 Tel. 0820 00 10 36

 Tel. 044 58 65 910

 Tel. 022 21 96 170

---

Informationen zum MDaemon Messaging Server finden Sie unter  
[www.altn.de](http://www.altn.de).

Eine 30-Tage-Testversion erhalten Sie unter  
[www.altn.de/download.cfm](http://www.altn.de/download.cfm).

# Einrichtung von ActiveSync

Der MDaemon Messaging Server unterstützt das Protokoll ActiveSync, welches die Datensynchronisation eines Exchange Servers mit mobilen Endgeräten, wie zum Beispiel einem Windows Mobile Phone ermöglicht. Im Folgenden finden Sie eine Anleitung für die Aktivierung des ActiveSync bei einem Gerät mit Windows Mobile V6.5.

Um ein Exchange-Konto zu Ihrem Windows Mobile Phone hinzuzufügen, starten Sie den integrierten ActiveSync-Client auf Ihrem Gerät. Wählen Sie im darauffolgenden Dialog „Das Gerät für die Synchronisierung mit diesem Server einrichten“ aus.



Hinweis: Es kann nur ein ActiveSync-Konto pro Gerät eingerichtet werden.

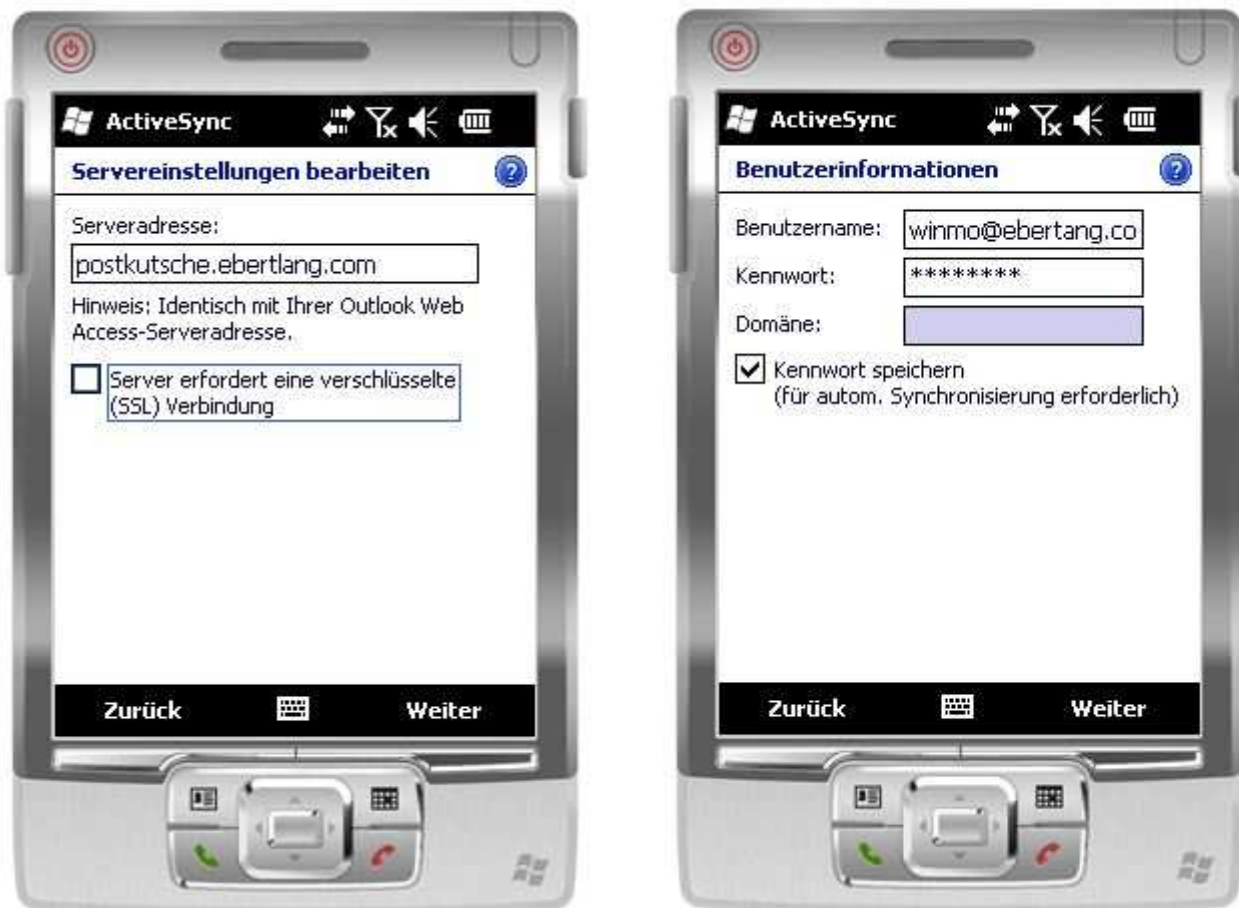
Anschließend müssen Sie Ihre E-Mail-Adresse eingeben. Bitte deaktivieren Sie die Checkbox „Exchange-Server-Einstellungen automatisch ermitteln. Als nächstes geben Sie bitte den Hostnamen oder die IP-Adresse Ihres MDAemon Messaging Server an.

Falls Sie ein selbst ausgestelltes SSL-Zertifikat nutzen, deaktivieren Sie bitte die Option „Server erfordert verschlüsselte (SSL) Verbindung. Selbst ausgestellte Zertifikate werden nicht unterstützt.

Im nächsten Dialog geben Sie bitte folgende Daten ein:

- Benutzername: Ihre vollständige E-Mail-Adresse ([test@test.com](mailto:test@test.com))
- Kennwort: Ihr E-Mail-Kennwort

Die Option zum „Kennwort speichern“ sollten Sie für die automatische Synchronisierung aktivieren.



Wählen Sie anschließend aus, welche Daten synchronisiert werden sollen. Anschließend kann die ActiveSync-Konfiguration mit der Schaltfläche „Fertig stellen“ abgeschlossen werden. Ihr Gerät wird ab sofort alle E-Mails, Kontakte und Kalendereinträge mit dem Server synchronisieren.



Unter dem Punkt „Menü/Zeitplan“, können Sie noch festlegen, wie oft die Synchronisation mit dem Server stattfinden soll. Bitte beachten Sie, dass kurze Intervalle einen häufigen Verbindungsaufbau zur Folge haben. Dies führt zu einer höheren Belastung des Akkus.

